



Investor

Správa železniční dopravní cesty, státní organizace
Adresa: Dlážďená 1003/7, 110 00 Praha 1

Projekční
Kancelář

Projects Installation Partners s.r.o.
Adresa: Viniční 3067/240, 615 00 Brno - Židenice
E-mail: chladkova@pip-cz.cz

KRESLIL	ZODPOVĚDNÝ PROJEKTANT	FÁZE:
Romana Chládková	Bc. Petr Mana	RDS
		MĚŘÍTKO:
VÝKRES:		-
Rozváděče		DATUM:
PROJEKT:		05/2020
Břeclav elektrodílna - celková oprava budovy parc. st. 213/4, k.ú. Břeclav (612584)		PARÉ:
		ČÍSLO VÝKRESU: D.1.4.7.11

- 1

OZNAČENÍ ROZVADĚČE:

2

ELEKTRICKÉ NAPÁJENÍ:
- R2

3/N/PE ~ 400/230V

1/N/PE ~ 230V
- 3

FREKVENCE A TOLERANCE:
- 4

PŘÍVODY:
- 5

VÝVODY:
- 6

STŘEDNÍ VODIČ:
- 7

MAXIMÁLNÍ ZKRATOVÝ PROUD:
- 8

MAXIMÁLNÍ TEPLOTA OKOLÍ:
- 9

MINIMÁLNÍ TEPLOTA OKOLÍ:
- 10

MAXIMÁLNÍ RELATIVNÍ VLHKOST:
- 11

PROSTŘEDÍ:
- 12

CELKOVÝ STUPEŇ OCHRANY:
- 13

NUTNÝ ZADNÍ PŘÍSTUP:
- 14

BARVA:
- 15

JAZYK:
- 16

POČET NUTNÝCH PODSTAVCŮ:
- 17

ZVLÁŠTNÍ POŽADAVKY:
- 18

TYP:
- 19

ÚDRŽBA:
- 50Hz, −1, +1%

SPODEM

VRCHEM. SPODEM

ANO

10 kA

40°C

+5°C

80%

VNITŘNÍ, SUCHÉ

IP40 / IP20

NE

RAL 7035

ČEŠTINA

0

—

REF. TYP STÁVAJÍCÍ

PRAVIDELNÁ

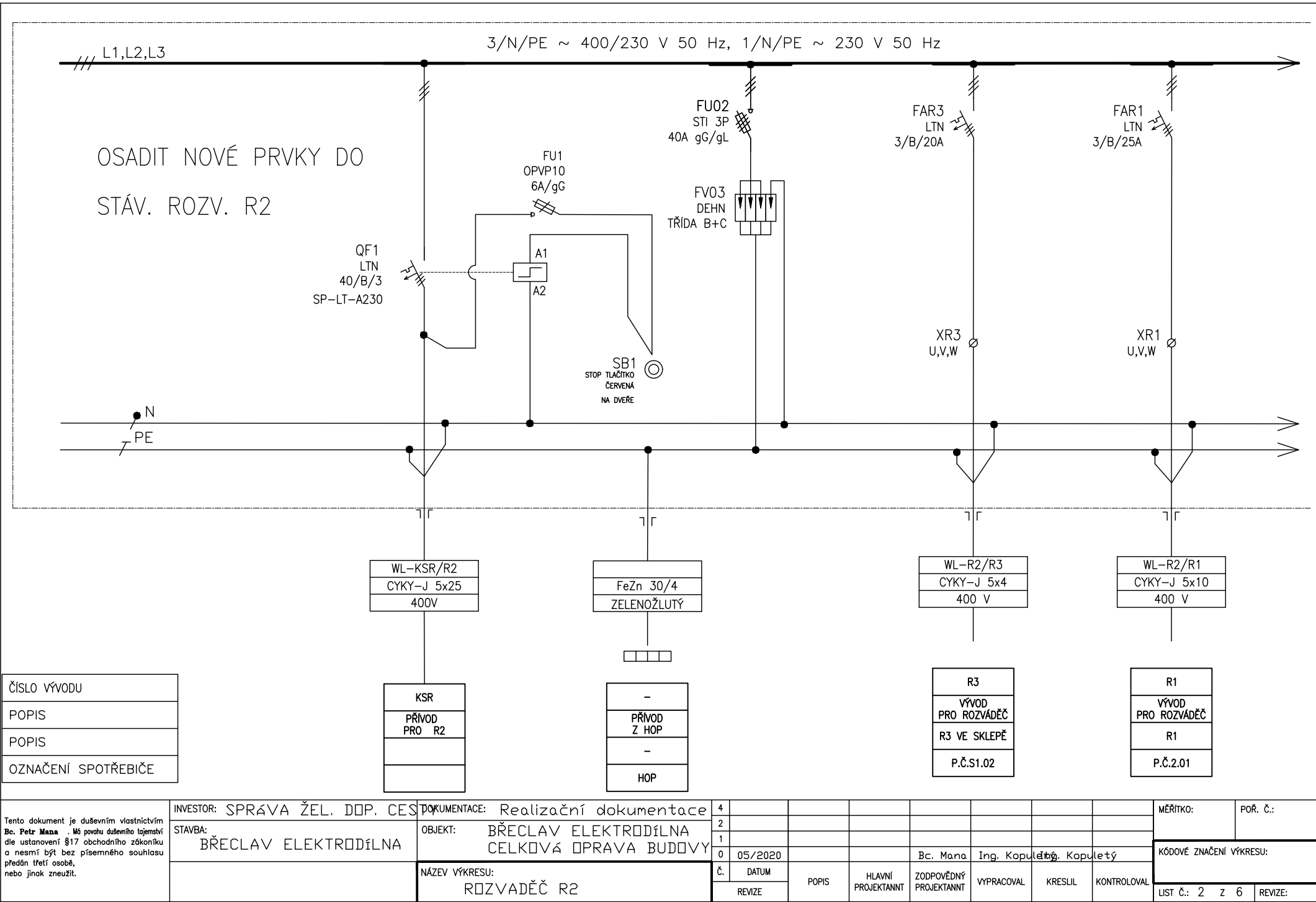
POZNÁMKA :

KONSTRUKČNÍ ŘEŠENÍ VČETNĚ DIMENZOVÁNÍ PROVEDE VÝROBCE ROZVADĚČE
PŘÍSTROJE V ROZVADĚČÍCH JSOU UVEDENY
JAKO REFERENČNÍ TYPY NAVRŽENÉ KVALITY

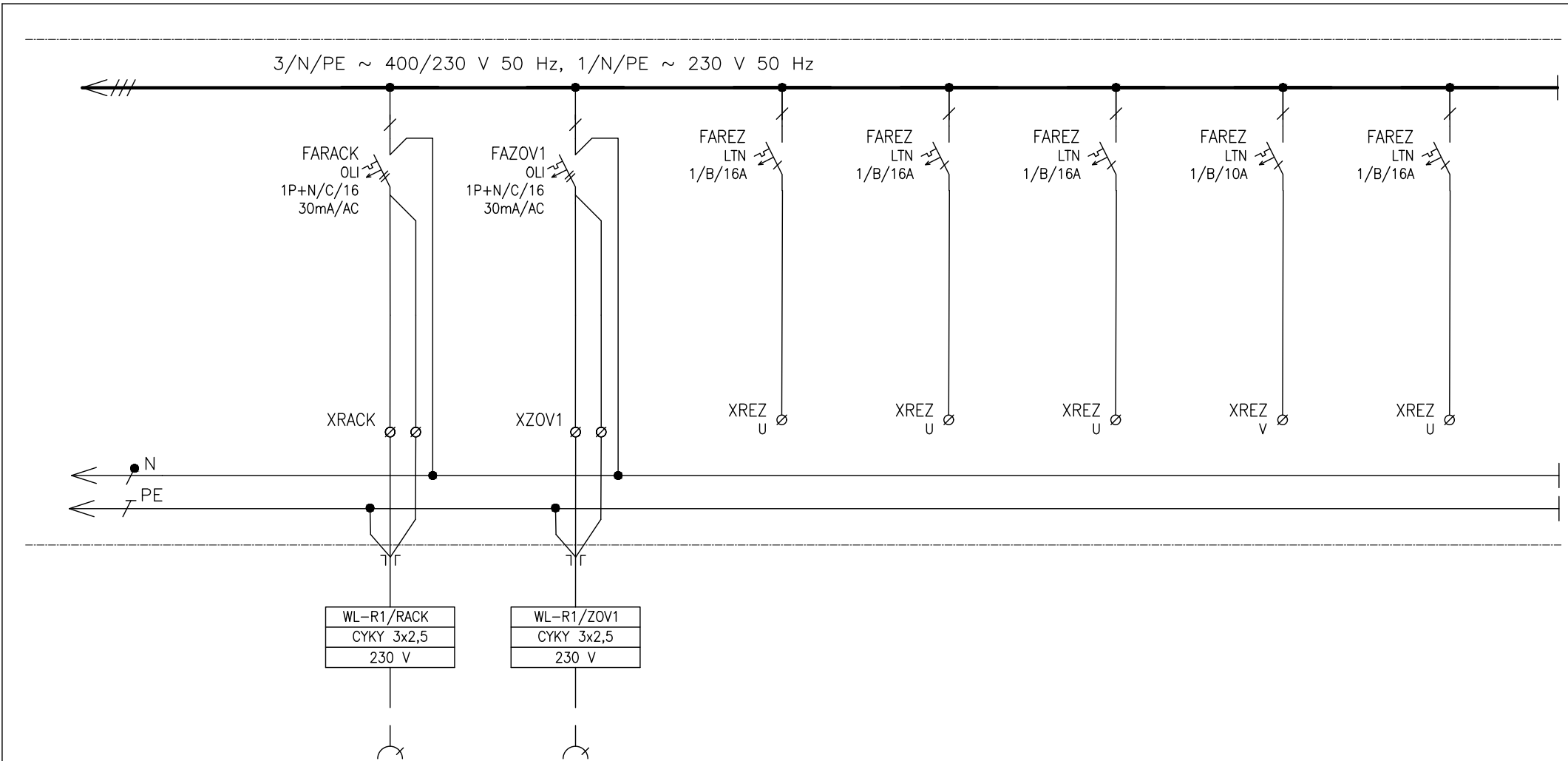
ROZVADĚČ JE PROVEDEN V NORMÁLNÍM PROVEDENÍ BEZ POŽÁRNÍ ODOLNOSTI

RÁM S DVEŘMI ZŮSTÁVÁ STÁVAJÍCÍ, BUDOU OSAZENY NOVÉ BOČNICE, VČ.
DIN LIŠT, KRYCÍCH DESEK, ZÁSLEPEK.

Tento dokument je duševním vlastnictvím Bc. Petr Mana. Má povahu duševního tajemství dle ustanovení §17 obchodního zákoníku a nesmí být bez písemného souhlasu předán třetí osobě, nebo jinak zneužit.	INVESTOR: SPRÁVA ŽEL. DOP. CEST	DOKUMENTACE: Realizační dokumentace	4								MĚŘITKO:	POŘ. Č.:
	STAVBA: BŘECLAV ELEKTRODÍLNA	OBJEKT: BŘECLAV ELEKTRODÍLNA CELKOVÁ OPRAVA BUDOVY	2									
			1								KÓDOVÉ ZNAČENÍ VÝKRESU:	
		NÁZEV VÝKRESU: ROZVADĚČ R2	0	05/2020			Bc. Mana	Ing. Kopuleta	Ing. Kopuleta			
			Č.	DATUM	POPIS	HLAVNÍ PROJEKTANT	ZODPOVĚDNÝ PROJEKTANT	VYPRACOVAL	KRESLIL	KONTOLOVAL	LIST Č.: 1	Z 6



Tento dokument je duševním vlastnictvím Bc. Petr Mana . Má povahu duševního tajemství dle ustanovení §17 obchodního zákoníku a nesmí být bez písemného souhlasu předán třetí osobě, nebo jinak zneužit.	INVESTOR: SPRÁVA ŽEL. DOP. CEST	DOKUMENTACE: Realizační dokumentace	4									MEŘITKO:	POŘ. Č.:
	STAVBA: BŘECLAV ELEKTRODÍLNA	OBJEKT: BŘECLAV ELEKTRODÍLNA CELKOVÁ OPRAVA BUDOVY	2									KÓDOVÉ ZNAČENÍ VÝKRESU:	LIST Č.: 1 z 5
			1										
			0	05/2020			Bc. Mana	Ing. Kopuleť	Ing. Kopuleť				
		NÁZEV VÝKRESU: ROZVADĚČ R1	Č. DATUM	POPIS	HLAVNÍ PROJEKTANT	ZODPOVĚDNÝ PROJEKTANT	VYPRACOVAL	KRESLIL	KONTROLOVAL	REVIZE:			



ČÍSLO VÝVODU		RACK		ZOV1		REZERVA		REZERVA		REZERVA		REZERVA		REZERVA	
POPIS		VÝVOD PRO ROZV.		ZÁSUVKA PRO OHŘEV											
POPIS		RACK		VODY											
OZNAČENÍ SPOTŘEBIČE				P.Č.2.08											

<div>Tento dokument je duševním vlastnictvím Bc. Petr Mana. Má povahu duševního tajemství dle ustanovení §17 obchodního zákoníku a nesmí být bez písemného souhlasu předán třetí osobě, nebo jinak zneužit.</div>	INVESTOR: SPRÁVA ŽEL. DOP. ČESKÉ REPUBLIKY		DOKUMENTACE: Realizační dokumentace		4								MĚŘITKO:	POŘ. Č.:	
	STAVBA: BŘECLAV ELEKTRODÍLNA		OBJEKT: BŘECLAV ELEKTRODÍLNA CELKOVÁ OPRAVA BUDOVY		2										
					1								KÓDOVÉ ZNAČENÍ VÝKRESU:		
					0	05/2020			Bc. Mana	Ing. Kopulety	Ing. Kopulety				
				NÁZEV VÝKRESU: ROZVADEČ R1		Č.	DATUM	POPIS	HLAVNÍ PROJEKTANT	ZODPOVĚDNÝ PROJEKTANT	VYPRACOVAL	KRESLIL	KONTROLOVAL	LIST Č.: 5 z 5	
					REVIZE										

336

317

300

310

IK A-2/24-ST

148

- | | | |
|----|------------------------------|------------------------------------|
| 1 | OZNAČENÍ ROZVADĚČE: | R3 |
| 2 | ELEKTRICKÉ NAPÁJENÍ: | 3/N/PE ~ 400/230V
1/N/PE ~ 230V |
| 3 | FREKVENCE A TOLERANCE: | 50Hz, -1, +1% |
| 4 | PŘÍVODY: | VRCHEM |
| 5 | VÝVODY: | VRCHEM |
| 6 | STŘEDNÍ VODIČ: | ANO |
| 7 | MAXIMÁLNÍ ZKRATOVÝ PROUD: | 10 kA |
| 8 | MAXIMÁLNÍ TEPLOTA OKOLÍ: | 40°C |
| 9 | MINIMÁLNÍ TEPLOTA OKOLÍ: | +5°C |
| 10 | MAXIMÁLNÍ RELATIVNÍ VLHKOST: | 80% |
| 11 | PROSTŘEDÍ: | VNITŘNÍ, SUCHÉ |
| 12 | CELKOVÝ STUPEŇ OCHRANY: | IP65 |
| 13 | NUTNÝ ZADNÍ PŘÍSTUP: | NE |
| 14 | BARVA: | RAL 7035 |
| 15 | JAZYK: | ČEŠTINA |
| 16 | POČET NUTNÝCH PODSTAVCŮ: | 0 |
| 17 | ZVLÁŠTNÍ POŽADAVKY: | UZAVŘENÝ, PLASTOVÝ NAOMÍTKU |
| 18 | TYP: | REF. TYP EATON |
| 19 | ÚDRŽBA: | PRAVIDELNÁ |

POZNÁMKA :
KONSTRUKČNÍ ŘEŠENÍ VČETNĚ DIMENZOVÁNÍ PROVEDE VÝROBCE ROZVADĚČE
PŘÍSTROJE V ROZVADĚČÍCH JSOU UVEDENY
JAKO REFERENČNÍ TYPY NAVRŽENÉ KVALITY

ROZVADĚČ JE PROVEDEN V NORMÁLNÍM PROVEDENÍ BEZ POŽÁRNÍ ODOLNOSTI

Tento dokument je duševním vlastnictvím
Bc. Petr Mana. Má povahu duševního tajemství
dle ustanovení §17 obchodního zákoníku
a nesmí být bez písemného souhlasu
předán třetí osobě,
nebo jinak zneužit.

INVESTOR: SPRÁVA ŽEL. DOP. CES

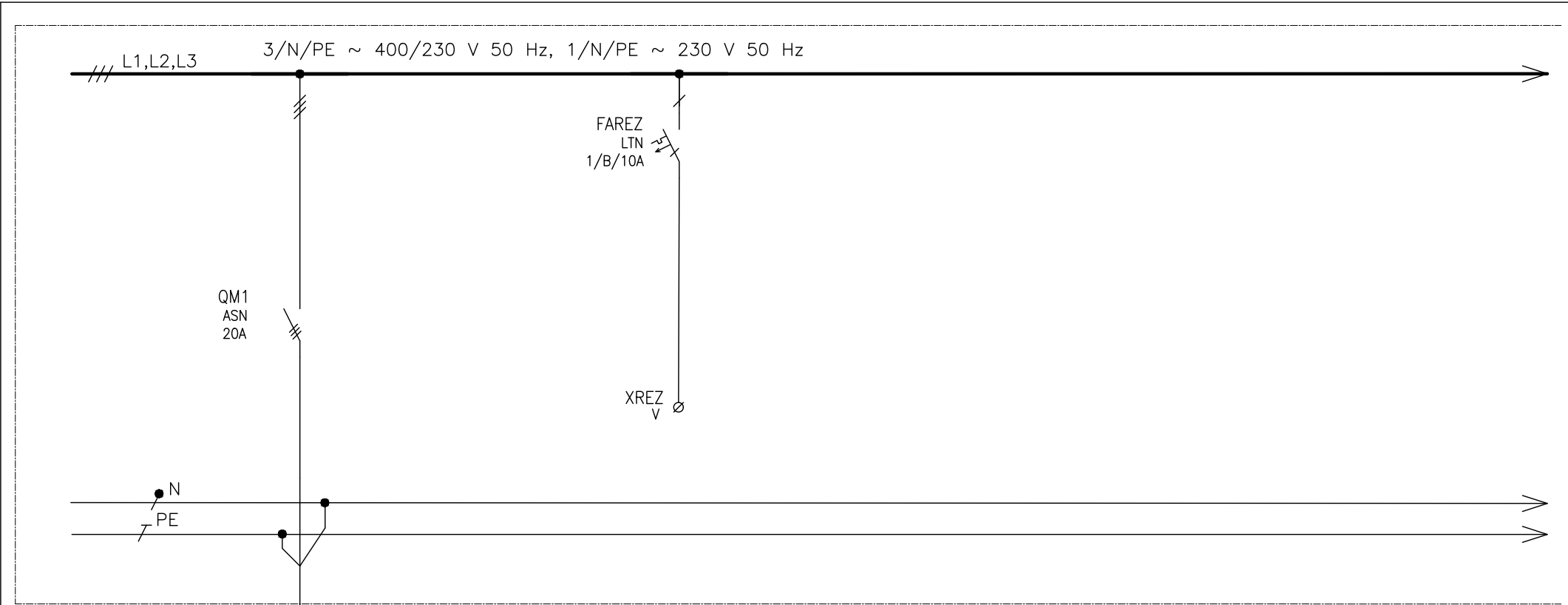
STAVBA:
BŘECLAV ELEKTRODÍLNA

1. DOKUMENTACE: Realizační dokumentace

OBJEKT:	BŘECLAV ELEKTRODÍLNA CELKOVÁ OPRAVA BUDOVY
---------	---

NÁZEV VÝKRESU:
ROZVADĚČ R3

4								MĚŘITKO:	POŘ. Č.:
2									
1									
0	05/2020		Bc. Mana	Ing. Kopulec	Ing. Kopulec			KÓDOVÉ ZNAČENÍ VÝKRESU:	
Č.	DATUM	POPIS	HLAVNÍ PROJEKTANT	ZODPOVĚDNÝ PROJEKTANT	VYPRACOVAL	KRESLIL	KONTROLOVAL	LIST Č.: 1 2 3 REVIZE:	
	REVIZE								



WL-R2/R3
CYKY-J 5x4
400V

ČÍSLO VÝVODU
POPIS
POPIS
OZNAČENÍ SPOTŘEBIČE

R2
PŘÍVOD
Z ROZV. R2

REZERVA

Tento dokument je duševním vlastnictvím Bc. Petr Mana. Má povahu duševního tajemství dle ustanovení §17 obchodního zákoníku a nesmí být bez písemného souhlasu předán třetí osobě, nebo jinak zneužit.	INVESTOR: SPRÁVA ŽEL. DOP. ČES	DOKUMENTACE: Realizační dokumentace	4								MĚŘITKO:	POŘ. Č.:
	STAVBA: BŘECLAV ELEKTRODÍLNA	OBJEKT: BŘECLAV ELEKTRODÍLNA CELKOVÁ OPRAVA BUDOVY	2								KÓDOVÉ ZNAČENÍ VÝKRESU:	
		NÁZEV VÝKRESU: ROZVADEČ R3	1									
			0	05/2020			Bc. Mana	Ing. Kopulety	Ing. Kopulety		LIST Č.: 2 z 3 REVIZE:	
			Č.	DATUM	POPIS	HLAVNÍ PROJEKTANT	ZODPOVĚDNÝ PROJEKTANT	VYPRACOVAL	KRESLIL	KONTROLOVAL		
				REVIZE								

